

TPV 1/2008 - DSUH  
Dodatek č. 1/2011

Skanska a.s., divize Silniční stavitelství,  
závod Betonové a speciální technologie Uherské Hradiště

## **Betonové svodidlo monolitické**

prostorové uspořádání

technické podmínky výrobce (TPV)

## Obsah

<b>1 ÚVOD, PŘEDMĚT DODATKU Č. 1 A ZPŮSOB JEHO ZPRACOVÁNÍ .....</b>	<b>2</b>
<b>2.2 SÚVISIACE A CITOVANÉ TECHNICKÉ A PRÁVNE PREDPISY.....</b>	<b>2</b>
<b>3 ROZSAH TPV .....</b>	<b>2</b>
<b>5 POPIS SVODIDLA.....</b>	<b>2</b>

## 1 Úvod, předmět dodatku č. 1 a způsob jeho zpracování

Upřesňuje se název výrobce, který je nyní:

Skanska a.s. Líbalova 1/2348, 149 00 Praha 4 – Chodov, Divize Silniční stavitelství, závod Betonové a speciální technologie, nám. Míru 709, 686 25 Uherské Hradiště

Výrobce vydal dosud TPV 1/2008 - DSUH "Betonové svodidlo monolitické".

**Předmětem dodatku č. 1/2011** je upřesnění třídy betonu a alternativní provedení řezané spáry při použití lan s antikorozií úpravou.

TPV 1/2008 - DSUH i dodatek č. 1/2011 jsou v souladu s TP 06/2010 "Záchytné bezpečnostné zariadenia na pozemných komunikáciách - Betónové svodidlo"

TPV platí pro svodidlo DSUH 110 i v případě, že Skanska a. s. poskytne licenci na výrobu svodidla třetí straně.

**Dále budou uvedeny ty kapitoly a články, které se mění, nebo doplňují.**

Pro celé TPV platí, že se ruší odkazy na konkrétní články předpisu /3/.

### 2.2 Súvisiace a citované technické a právne predpisy

Předpis /3/ TP 02/2004 Betónové svodidlo tvaru New Jersey, MDPT SR: 2004 se nahrazuje TP 06/2010 "Záchytné bezpečnostné zariadenia na pozemných komunikáciách - Betónové svodidlo", MDPT SR: 2010.

## 3 Rozsah TPV

Mění se poslední řádek tabulky 2.

Mění (doplňuje) se obrázek 1.

**Tabulka 2 – Monolitické svodidlo DSUH 110**

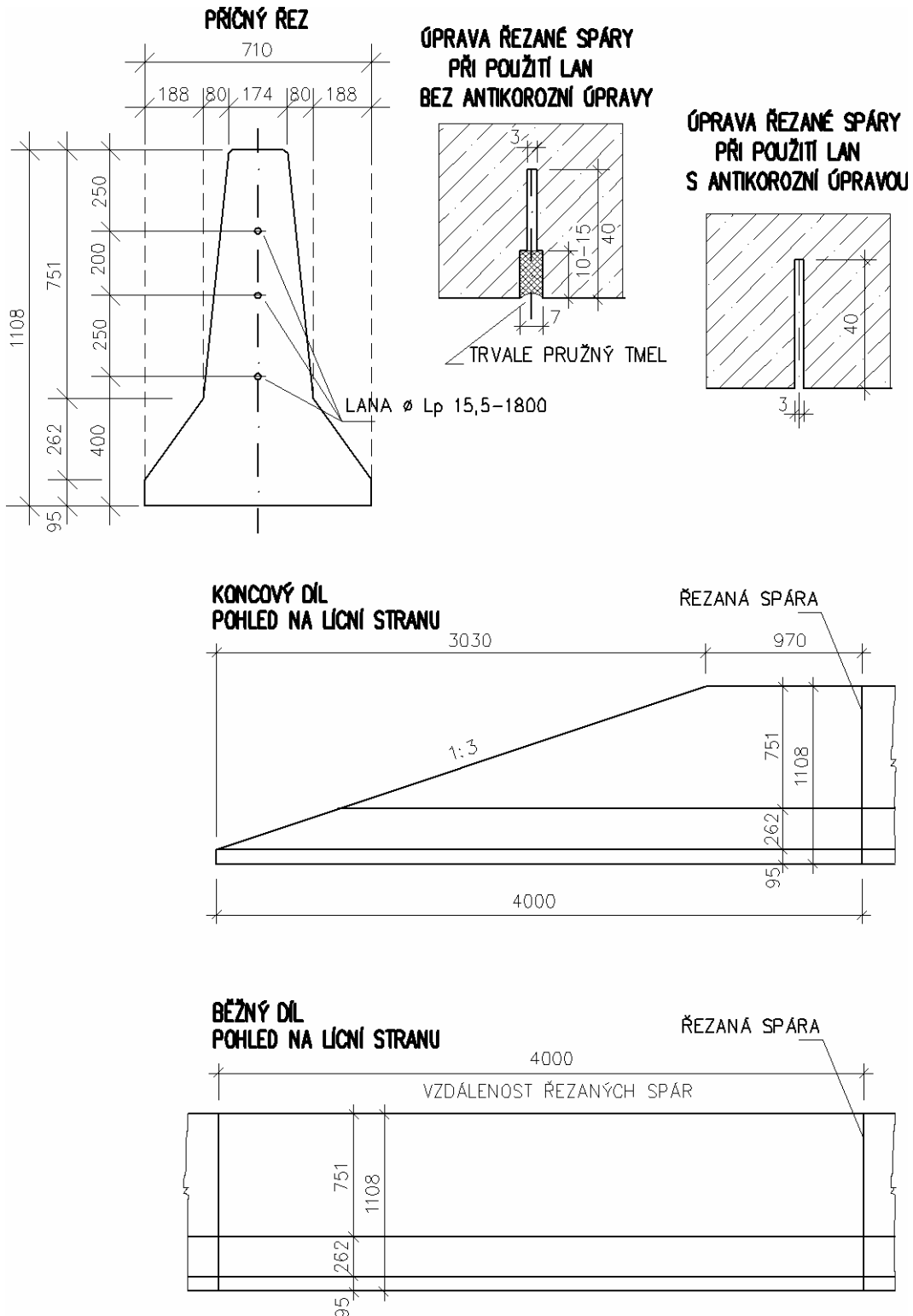
Název svodidla	Část svodidla	Objem betonu [m <sup>3</sup> ]	Hmotnost [kg]
betonové svodidlo monolitické oboustranné	běžná část (délka mezi dvěma spárami 4,00 m)	1,58	3640
	koncová část (délka 4,00 m po první řezanou spáru)	1,16	2670
<b>DSUH 110</b>			
Svodidlo se vyrábí z betonu <b>C35/45 – XF4, XC4, XD3</b> . Na požadavek investora (objednatele, odběratele) dodá výrobce svodidlo s nižší třídou betonu, avšak nejméně <b>C30/37 – XF4</b> .			

## 5 Popis svodidla

Článek se doplňuje následujícím textem:

V případě použití lan s antikorozií úpravou (například žárovým zinkováním), se provádí řezané spáry netěsněné - viz obrázek 1.

Svodidlo se betonuje na zpevněný podklad (nejčastěji asfaltový nebo betonový) a pro zajištění posuvné funkce a omezení vysokého tření je možno svodidlo betonovat na separační fólii, například igelitovou fólii LDPE nebo PP. Tloušťka fólie nemá přesáhnout 1 mm.



Obrázek 1 – Betonové svodidlo monolitické DSUH 110 v [mm]

Název: Betonové svodidlo monolitické - dodatek č. 1/2011

Vydal: Skanska a. s.

Zpracoval: Ing. František Jurán, tel. 00420 549 123 133  
E-mail: [frantisek.juran@dopravoprojekt.cz](mailto:frantisek.juran@dopravoprojekt.cz)

Tisk: Skanska a.s., divize Silniční stavitelství, závod Betonové a speciální technologie, nám. Míru 709, 686 25 Uherské Hradiště  
Tel.: 00420 737 257 505  
Fax.: 00420 572 553 325  
E-mail : [jiri.srutka@skanska.cz](mailto:jiri.srutka@skanska.cz)  
Internet : [www.skanska.cz](http://www.skanska.cz)