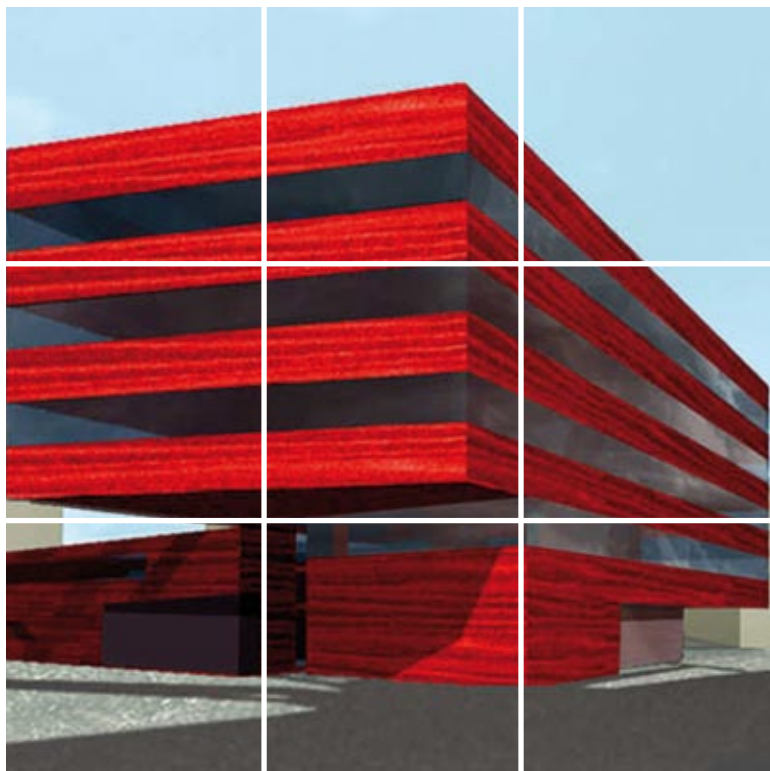
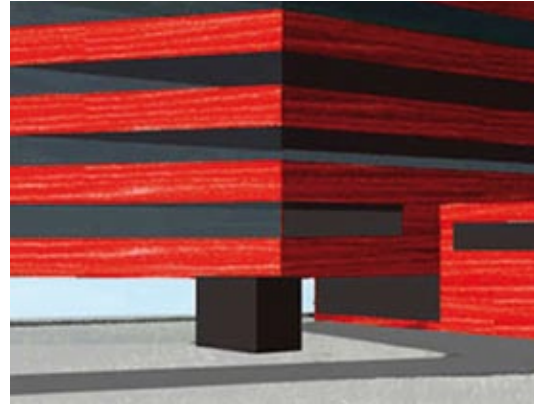
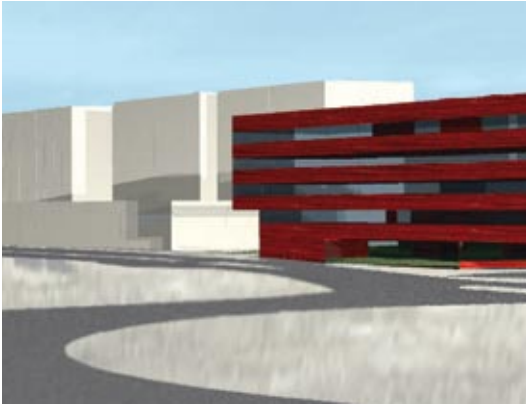


administrativní budova
Eleven Building





Proč právě Eleven Building?

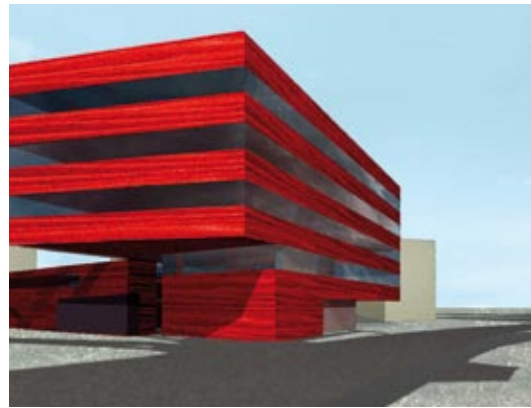
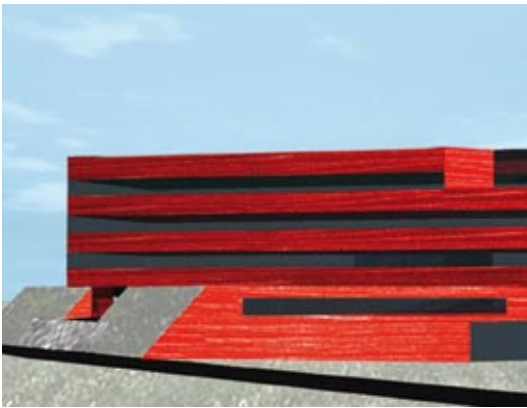
- dostupnost stanice metra Chodov a zastávky MHD v docházkové vzdálenosti
- nájezd na dálnici D1 vzdálený cca 500 m
- v sousedství Obchodní centrum Chodov, The Park
- možnost stravování a nákupů v Obchodním centru Chodov
- sportovní aktivity a další zařízení v docházkové vzdálenosti (fitness centra)

Základní fakta

- poloha projektu MČ Praha 11-Chodov
- 2 podzemní podlaží a 5 nadzemních podlaží
- stávající výměra pozemku: 9 400 m²
- hrubá podlažní plocha: 8 425 m²
- kancelářská plocha: 5 681 m²
- počet parkovacích stání v objektu: 161
- počet parkovacích míst na povrchu: 20
- doba výstavby od jejího zahájení: 12 měsíců

Snadná dostupnost díky stanici metra Chodov, zastávkám MHD a dálnici D1.

Variabilní vnitřní prostor díky otevřené dispozici.



Konstrukce

- „open plan“ – variabilita řešení vnitřních prostor
- světlá výška: 3 m (konstrukční výška nadzemních prostor: 3,6 až 3,8 m)
- ústřední vytápění s výměňkovou stanicí (CZT)
- objekt je připravován variantně jako chlazený či nechlazený
- okna ve fasádě otvírací, členěná v logice kanc. modulů s exteriérovými žaluziemi
- UPS, EPS, EKV, CCTV, STA, strukturovanou kabeláží a je možno jej dovybavit záložním zdrojem (DA)

Budete na prestižní adrese

v sousedství významných firem

Honeywell ■
SONY ■ B. Braun
■ DHL ■ IBM
■ DELL ■ BP ■
GE Money Bank
■ Aral

Chráněná parkovací místa
v suterénu budovy.

Kancelářská plocha: 5 681 m².

Umístění projektu



Skanska Reality a.s.
www.skanska.cz

Úsek obchodní
Ing. Vlastimil Seibert, obchodní ředitel
+420 267 095 289
Ing. Jan Fidler, regionální obchodní ředitel
+420 267 095 372
Kubánské nám. 11
100 05 Praha 10-Vršovice