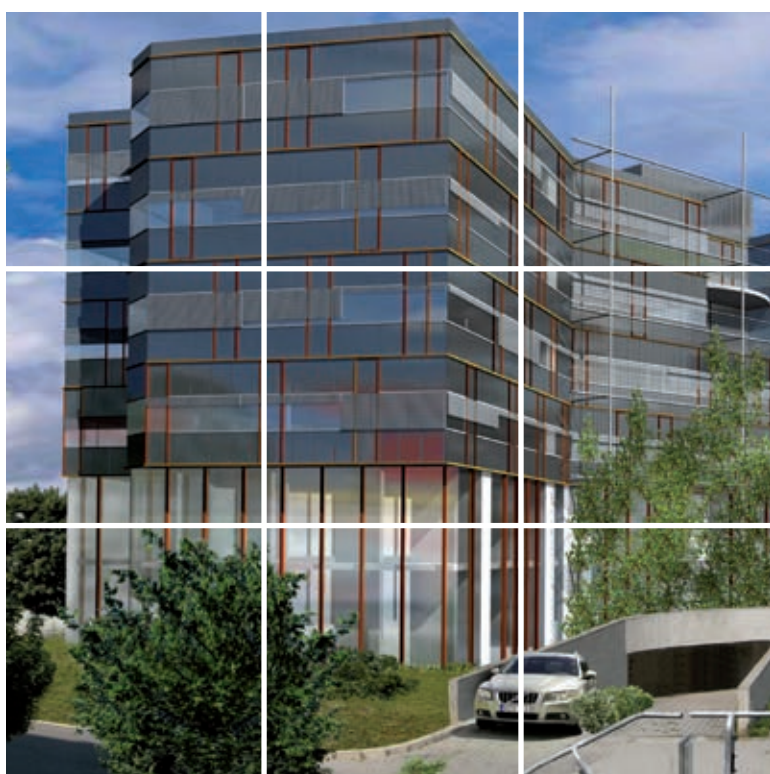


# Administrativní budova Černý Most





## Proč právě AB Černý Most?

- Přímo u stanice metra Černý Most trasy B
- Poutavý design
- Autobusové nádraží v docházkové vzdálenosti
- Nedaleký nájezd na D11 směr Hradec Králové, na E65 směr Liberec a Mladá Boleslav a na vnější městský okruh
- 2 podzemní podlaží a 6 nadzemních podlaží
- Nákupní a zábavní centrum Černý Most, nákupní centra IKEA, hobby markety, Makro, Sconto a další

## Základní fakta

- Poloha projektu městská část Praha 9-Černý Most, ul. Bobkova
- Stávající výměra pozemku: cca 1 200 m<sup>2</sup>
- Hrubá podlažní plocha nadzemních podlaží: 5 605 m<sup>2</sup>
- Kancelářská plocha: 4 580 m<sup>2</sup>
- Typické podlaží: 830 m<sup>2</sup>
- Počet parkovacích stání v objektu: 56 míst
- Doba výstavby od jejího zahájení: 18 měsíců

## Konstrukce

- „Open plan“ – variabilita řešení vnitřních prostor
- Železobetonový monolitický skelet se sloupovým systémem
- Světlá výška: 3 m
- Okna hliníková s čirým izolačním dvojsklem, zčásti otvíratelná a zčásti pevná
- Ústřední teplovodní vytápění s výměňkovou stanicí (CZT)
- Kancelářské prostory chlazené FCU jednotkami
- Strukturovaná kabeláž – páteřní rozvod
- Přístupový systém, EZS, CCTV (vstupy do objektů, vjezdy do garáží)
- STA (páteřní TV rozvod)
- EPS

metro ■  
Centrum Černý  
Most ■ dálnice  
E65 a D11 ■  
městský okruh

Přímo u stanice metra Černý Most

Nákupní a zábavní centrum Černý Most,  
nákupní centra IKEA, Makro, Sconto a další

Chráněná parkovací místa  
v suterénu budovy.

Kancelářská plocha: 4 580 m<sup>2</sup>

Skanska Reality a. s.  
www.skanska.cz

Ing. Jan Fidler  
regionální obchodní ředitel  
jan.fidler@skanska.cz  
+420 267 095 289

Ing. Vlastimil Seibert  
obchodní ředitel  
vlastimil.seibert@skanska.cz  
+420 267 095 289

## Umístění projektu



## Praha 9-Černý Most, ul. Bobkova

